

ÊTRE GREEN AU BUREAU : LES PME PLUS ENGAGÉES QUE LES GRANDS GROUPES

Les entreprises misent en majorité sur les mesures de **gestion de déchets et d'économie d'énergie** :

Limitier les impressions papiers



65% **41%**
PME grands groupes

Éteindre les lumières



57% **44%**
PME grands groupes

Éviter les ordinateurs en veille



48% **39%**
PME grands groupes

Couper le chauffage
la climatisation



58% **52%**
PME grands groupes

Utiliser du papier recyclé



46% **45%**
PME grands groupes

Éviter l'utilisation du plastique



35% **33%**
PME grands groupes

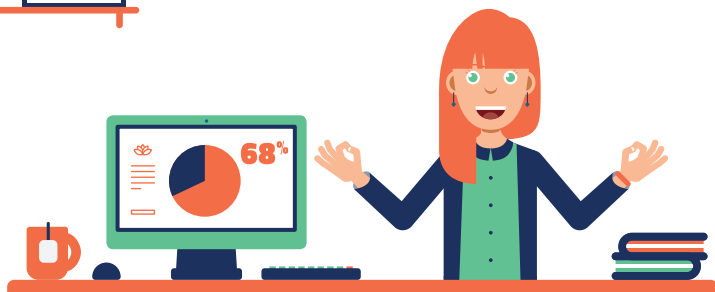
Modérer l'usage des mails



20% **18**
PME grands groupes



Bien-être et mobilité : des attentes fortes de la part des salariés



Bien-être au travail

68% des actifs

sont préoccupés par les sujets
de bien-être au travail

et seules **49%** des entreprises
ont mis des actions ou des formations
en place sur ces sujets

Mobilité verte

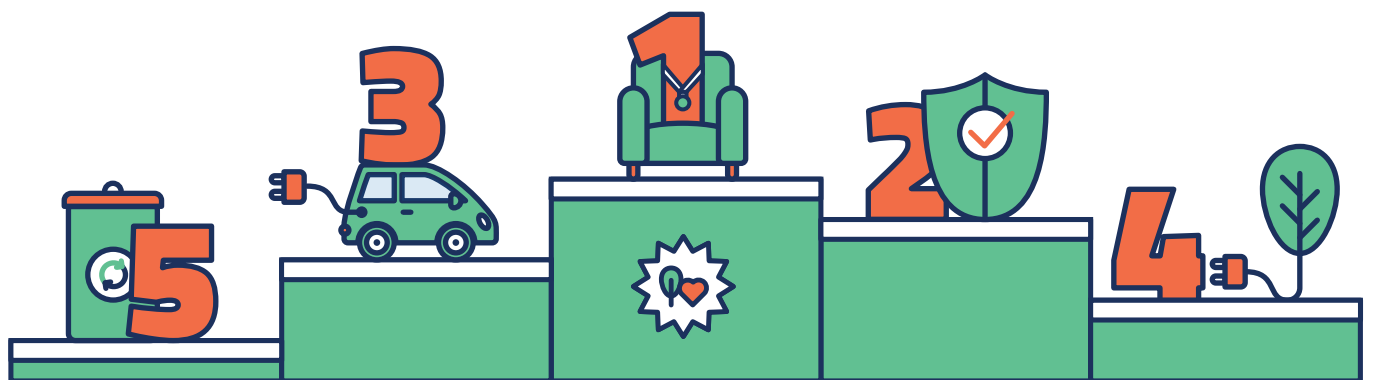
52% des actifs

sont préoccupés par les sujets
de mobilité verte

mais seulement **42%** des entreprises
ont mis des actions ou formations
en place sur ces sujets



Le green s'impose aussi dans le modulaire



Meilleure gestion
des déchets

Mesures favorisant
la mobilité verte

Confort

Sécurité

Mesures
d'économie d'énergie